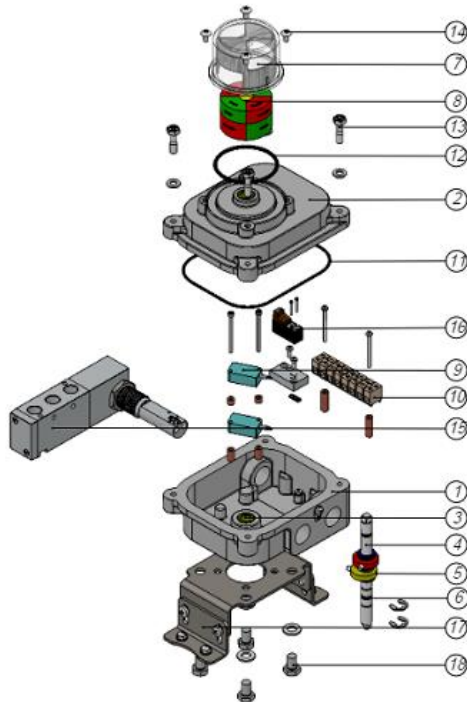




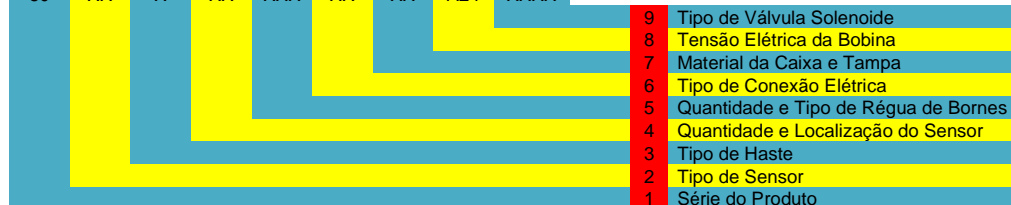
**Materiais**



| Item | Quantidade | Material                        |
|------|------------|---------------------------------|
| 1    | 1          | Alumínio Fundido                |
| 2    | 1          | Alumínio Fundido                |
| 3    | 2          | Bronze                          |
| 4    | 1          | Aço Inoxidável                  |
| 5    | 2          | Polycarbonato                   |
| 6    | 2          | NBR                             |
| 7    | 1          | Polycarbonato                   |
| 8    | 1          | - ABS<br>- Polycarbonato        |
| 9    | 1 à 3      | Polímero                        |
| 10   | 1          | Polímero                        |
| 11   | 1          | NBR                             |
| 12   | 1          | NBR                             |
| 13   | 4          | Aço Inoxidável                  |
| 14   | 4          | Aço Inoxidável                  |
| 15   | 1          | - Alumínio<br>- Latão niquelado |
| 16   | 1          | Poliamida                       |
| 17   | 1          | Aço Carbono                     |
| 18   | 4          | Aço Inoxidável                  |

**Mapa de Codificação**

ALG 50 XX X XX XXX XX XX A24 XXXX



|          |  |
|----------|--|
| <b>1</b> | <b>Série do Produto</b>                    |
| 50       | Série 5000: Invólucro Segurança Intrínseca |

|          |                              |
|----------|------------------------------|
| <b>2</b> | <b>Tipo de Sensor</b>        |
| 20       | Sensor Indutivo              |
| 40       | Magnético (Reed Switch) SPDT |

|          |                      |
|----------|----------------------|
| <b>3</b> | <b>Tipo de Haste</b> |
| N        | Haste Namur          |
| S        | Haste Standard       |
| 0        | Sem Haste            |

|          |   |
|----------|---|
| <b>4</b> | <b>Quantidade e Localização do Sensor</b> |
| 1L       | Um sensor local (dentro da caixa)         |
| 2L       | Dois sensores locais (dentro da caixa)    |
| 3L       | Três sensores locais (dentro da caixa)    |

|          |   |
|----------|---|
| <b>5</b> | <b>Quantidade e Tipo de Régua de Bornes</b>         |
| 8C       | Régua de 8 pontos "Ex e", para até dois sensores    |
| 12C      | Régua de 12 pontos "Ex e", para acima de 2 sensores |

|          |                                 |
|----------|---------------------------------|
| <b>6</b> | <b>Tipo de Conexão Elétrica</b> |
| 12       | Conexões de 1/2" NPT            |
| 34       | Conexões de 3/4" NPT            |

|          |                                  |
|----------|----------------------------------|
| <b>7</b> | <b>Material da Caixa e Tampa</b> |
| AL       | Alumínio com pintura preta       |

|          |                                  |
|----------|----------------------------------|
| <b>8</b> | <b>Tensão Elétrica da Bobina</b> |
| A24      | Bobina de 24VCC - 0,5W           |

|          |  |
|----------|--|
| <b>9</b> | <b>Tipo de Válvula Solenoide</b>                           |
| 32A0     | Solenóide 3/2 Vias, corpo em alumínio, sem operador manual |
| 32A1     | Solenóide 3/2 Vias, corpo em alumínio, com operador manual |
| 52A0     | Solenóide 5/2 Vias, corpo em alumínio, sem operador manual |
| 52A1     | Solenóide 5/2 Vias, corpo em alumínio, com operador manual |