
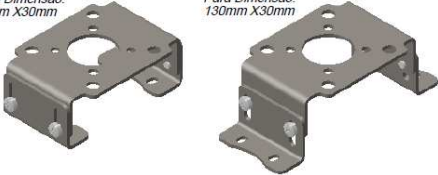
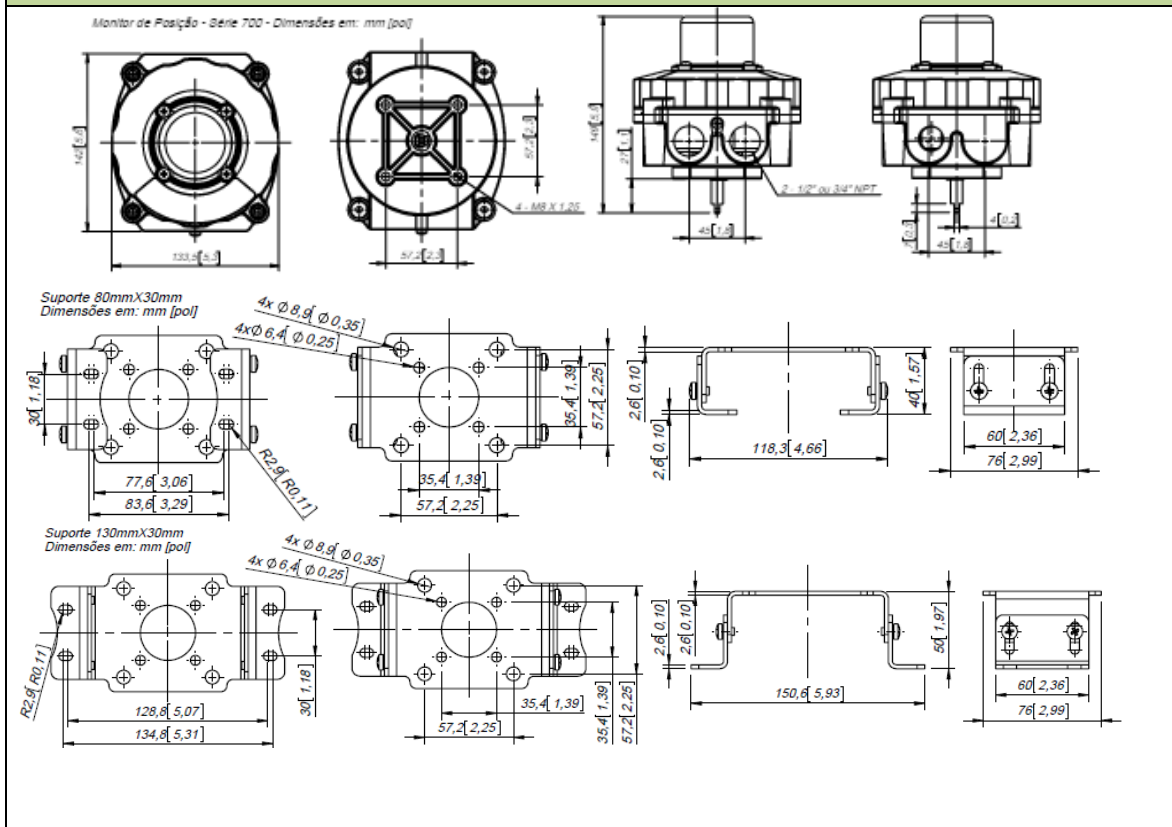


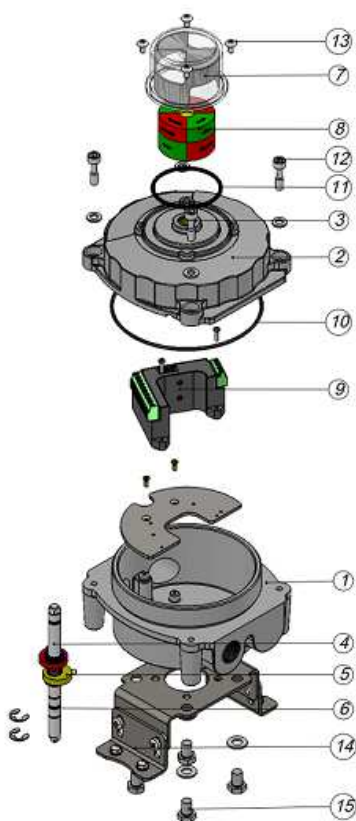
Monitor de posição - Série 740

	<p>Descrição</p> <p>Projetada com intuito de resistir pressão interna em caso de detonação, garantindo auto sustentação da propagação. Indicada para zonas de risco 1 e 2 onde há presença de gases e vapores inflamáveis, é indicada também para zonas de risco 21 e 22 onde há possibilidade ou presença de poeiras combustíveis.</p>
<p>Dados Técnicos</p>	
<p>Involúcro</p>	<p>- Alumínio Fundido Tipo Copper Free com Pintura em Poliéster. - Aço Inox 316 – (Opcional)</p>
<p>Conexões Elétricas</p>	<p>- Padrão: 2 x 1/2" NPT e 1 x 1/2" BSP, Opc.: Até 3 x 1/2" NPT e 1 x 1/2" BSP Até 4 x 3/4" NPT</p>
<p>Grau de Proteção</p>	<p>IP66/IP67W</p>
<p>Classificação de Área</p>	<p>Ex db IIB+H₂ T6 Gb IP66/IP67W (À Prova de Explosão - Gases) Ex tb IIIC T80 °C Db IP66/IP67W (À Prova de Explosão - Poeiras)</p>
<p>Indicador de Posição</p>	<p>0 a 90° - Aberto (Amarelo) / Fechado (Vermelho)</p>
<p>Temperatura de Trabalho</p>	<p>-20°C a 85°C</p>
<p>Ajuste do Came</p>	<p>Fácil posicionamento sem uso de ferramentas. Seguem as cores do indicador visual de posição, Aberto (Amarelo) e Fechado (Vermelho), facilitando a identificação e fiação na interligação dos sensores.</p>
<p>Sensores</p>	<p>Sensor Magnético - Tensão de Operação/Corrente/Potência/Resistência Reed Switch - Baixa Potência - 100 VCA/VCC / 250 mA / 3 W / 200 mΩ Reed Switch – Alta Potência - 500 VCA/VCC / 3 A / 100 W / 500 mΩ</p>
<p>Montagem ao Atuador</p>	<p>Conexão feita por meio de suporte em aço carbono pintada em poliéster. As dimensões de 80mmx30mm e 130mmx30mm são as da disposição dos furos roscados na interface do atuador conforme padrão NAMUR.</p> <div style="display: flex; justify-content: space-around;"> <div data-bbox="874 987 975 1016"> <p>Para Dimensão: 80mm X30mm</p> </div> <div data-bbox="1107 987 1208 1016"> <p>Para Dimensão: 130mm X30mm</p> </div> </div> 

Desenhos Dimensionais

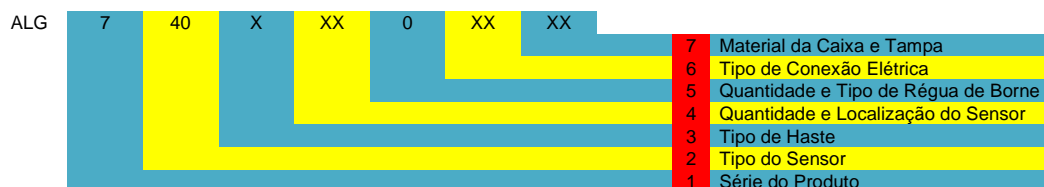


Materiais



Item	Qtde	Material
1	1	- Alumínio Fundido - Aço Inoxidável
2	1	- Alumínio Fundido - Aço Inoxidável
3	2	Bronze
4	1	Aço Inoxidável
5	2	Polycarbonato
6	2	NBR
7	1	Polycarbonato
8	1	- ABS - Polycarbonato
9	1	Nylon com 30% de Fibra de Vidro
10	1	NBR
11	1	NBR
12	4	Aço Inoxidável
13	4	Aço Inoxidável
14	1	Aço Carbono
15	4	Aço Inoxidável

Mapa de Codificação



1	Série do Produto
7	Série 700: Inv. À Prova de Explosão

2	Tipo de Sensor
40	Magnético

3	Tipo de Haste
N	Haste Namur
S	Haste Standard
0	Sem Haste

4	Quantidade e Localização do Sensor
1L	Um sensor local (dentro da caixa)
2L	Dois sensores locais (dentro da caixa)
3L	Três sensores locais (dentro da caixa)

5	Quantidade e Tipo de Régua de Borne
0	Terminais acoplados ao módulo

6	Tipo de Conexão Elétrica
12	Conexões de 1/2" NPT
34	Conexões de 3/4" NPT

7	Material da Caixa e Tampa
AL	Alumínio com pintura preta
AI	Aço Inox 316