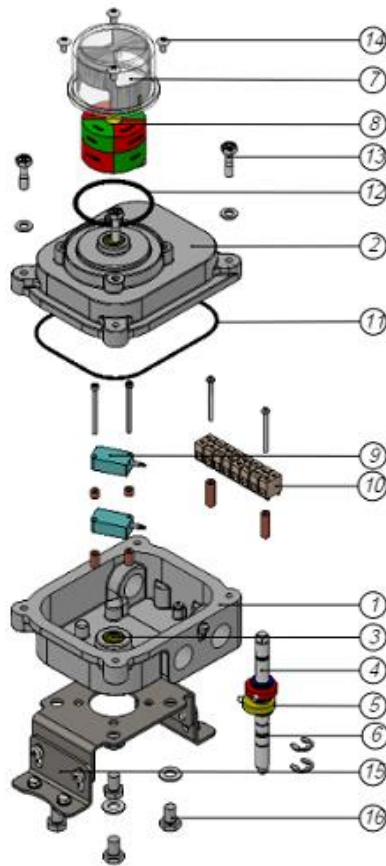


Monitor de Posição - Modelo: ALG -520/40	
	<p>Descrição</p> <p>Os monitores de posição: série ALG-500, tem como finalidade indicar a posição de válvulas rotativas (ON/OFF), foram projetados de tal forma que mesmo em situações anômalas, não liberam energia ou efeito térmico suficiente para ignição na atmosfera explosiva. Atende a área classificada zona 0,1 e 2.</p>
<p>Dados Técnicos</p>	
<p>Involúcro</p>	<p>- Alumínio Fundido com Tratamento Superficial em Pintura em Poliéster.</p>
<p>Conexões Elétricas</p>	<p>- Padrão 2 x 1/2" NPT e 1 x 1/2" BSP, Opcional: 3 x 3/4" NPT</p>
<p>Grau de Proteção</p>	<p>IP66 / IP67W</p>
<p>Classificação de Área</p>	<p>Ex ia IIC T6 Ga IP66 / IP67W</p>
<p>Indicador de Posição</p>	<p>0 a 90° - Aberto (Amarelo) / Fechado (Vermelho)</p>
<p>Temperatura de Trabalho</p>	<p>-20°C a 85°C</p>
<p>Sensores</p>	<p>- Indutivo: NPN PNP (Opcional) Tensão de Operação: 10 ~ 30 VCC “ Capacidade de Contatos: 200mA “ Frequência de Operação: 1 kHz máximo “</p> <p>- Magnético (Reed Switch): Un = 24Vcc, In = 300mA</p>
<p>Ajuste do Came</p>	<p>Fácil posicionamento sem uso de ferramentas. Seguem as cores do indicador visual de posição, Aberto (Amarelo) e Fechado (Vermelho), facilitando a identificação e fiação na interligação dos sensores. Ver figura e diagrama elétrico ao lado.</p> <div style="display: flex; justify-content: space-around;"> <div data-bbox="821 907 1013 1097"> </div> <div data-bbox="1029 907 1316 1097"> </div> </div>
<p>Montagem ao Atuador</p>	<p>Conexão feita por meio de suporte em aço carbono pintada em poliéster. As dimensões de 80mmx30mm e 130mmx30mm são as dos furos roscados na interface do atuador conforme padrão NAMUR.</p> <div style="display: flex; justify-content: space-around;"> <div data-bbox="917 1108 1109 1265"> <p>Para Dimensão: 80mm X30mm</p> </div> <div data-bbox="1125 1108 1316 1265"> <p>Para Dimensão: 130mm X30mm</p> </div> </div>
<p>Desenho dimensional</p>	
<div style="display: flex; flex-direction: column;"> <div data-bbox="263 1344 1316 1568"> <p>Monitor de Posição Dimensões em [pol] / mm</p> </div> <div data-bbox="263 1579 1316 1769"> <p>Suporte 80X30 Dimensões em [pol] / mm</p> </div> <div data-bbox="263 1780 1316 1971"> <p>Suporte 130X30 Dimensões em [pol] / mm</p> </div> </div>	

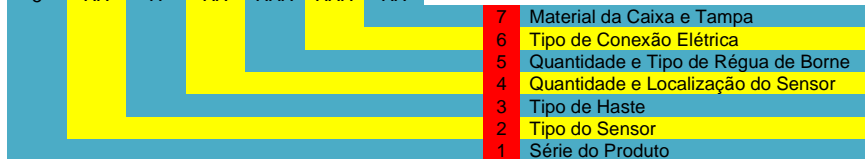
Materiais



Item	Qtde	Material
1	1	- Alumínio Fundido
2	1	- Alumínio Fundido
3	2	Bronze
4	1	Aço Inoxidável
5	2	Polycarbonato
6	2	NBR
7	1	Polycarbonato
8	1	- ABS - Polycarbonato
9	1 à 3	Polímero
10	1	Polímero
11	1	NBR
12	1	NBR
13	4	Aço Inoxidável
14	4	Aço Inoxidável
15	1	Aço Carbono
16	4	Aço Inoxidável

Mapa de Codificação

ALG 5 XX X XX XXX XXX XX



- 7 Material da Caixa e Tampa
- 6 Tipo de Conexão Elétrica
- 5 Quantidade e Tipo de Régua de Borne
- 4 Quantidade e Localização do Sensor
- 3 Tipo de Haste
- 2 Tipo do Sensor
- 1 Série do Produto

1	Série do Produto
5	Série 500: Invólucros de Segurança Intrínseca

2	Tipo do Sensor
20	Indutivo
40	Magnético

3	Tipo de Haste
N	Haste Namur
S	Haste Standard
0	Sem Haste

4	Quantidade e Localização do Sensor
1L	Um sensor local (dentro da caixa)
2L	Dois sensores locais (dentro da caixa)
3L	Três sensores locais (dentro da caixa)

5	Quantidade e Tipo de Régua de Borne
8C	Régua de 8 pontos, Ex "e", para até 2 sensores
12C	Régua de 12 pontos, Ex "e", para acima de 2 sensores

6	Tipo de Conexão Elétrica
12	Conexões de 1/2" NPT
34	Conexões de 3/4" NPT

7	Material da Caixa e Tampa
AL	Alumínio com pintura preta